

2021.07.03

보수교육

1급승급교육 · 원장사전직무교육

평가가아나



평가안내

* 시험일시 : 7월 3일(토)

* 출제유형 : 객관식(4지 선다형) 총 80문제
(각 교과목별 3~5문제씩 출제 예정)

* 합격점수 : 80점 이상

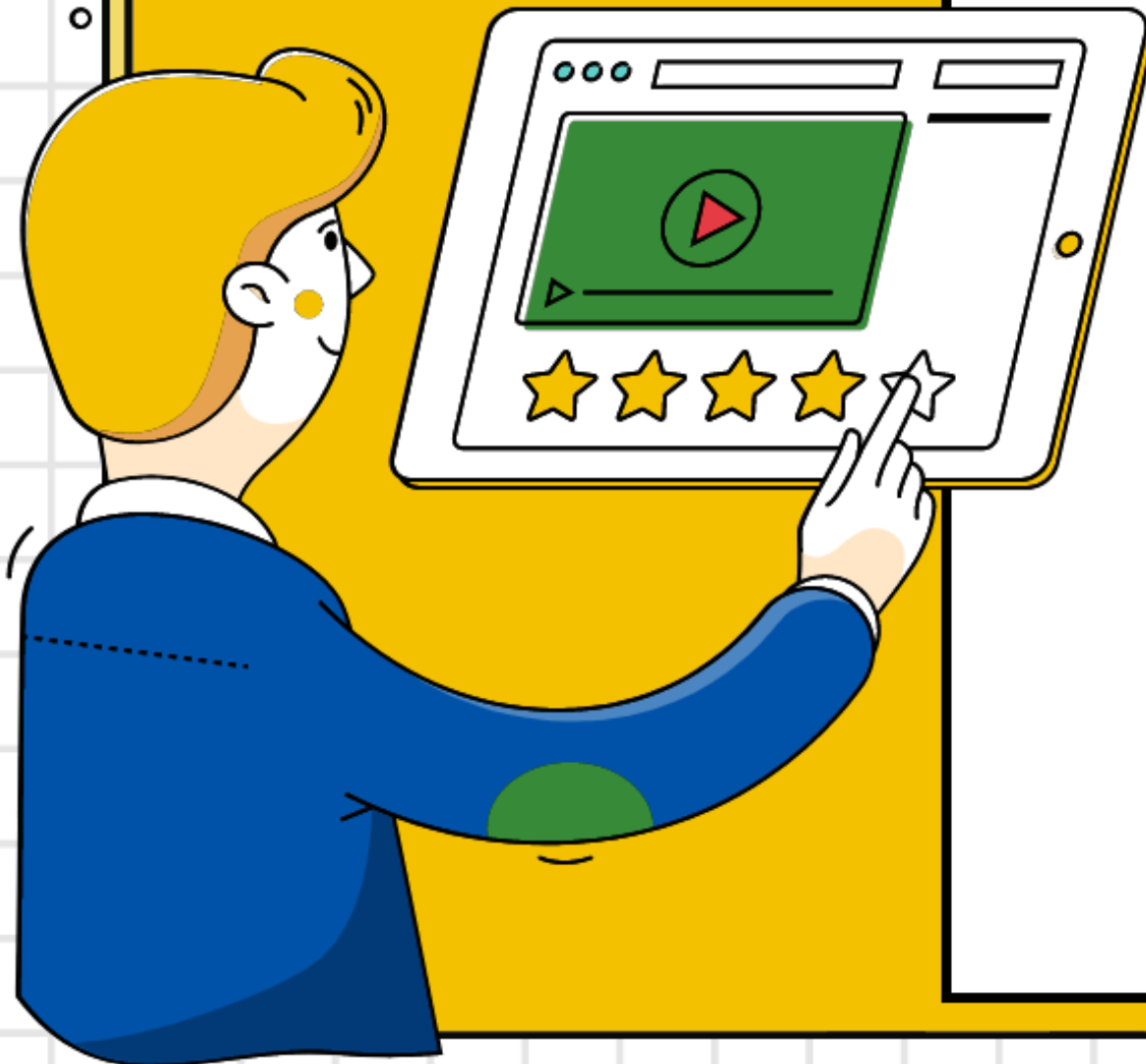
* 합격발표(예정) : 2020. 07. 03(금), 17:30 이후
- 개별통보(문자)

* 수료증은 개인별 주소지로 등기 발송 예정

* 재시험 : 시험 당일 진행됨

(시험이 끝나고 바로 채점을 진행,
재시험자는 별도로 문자로 안내예정)

* 시험시간 및 7/3 시간표 : 홈페이지 게시글 참조



✓ 1급승급 시험장소!
- 청암관 지하1층

✓ 원장사전직무시험장소!
- 건강복지관 3층



주 소

전남 순천시 녹색로 1641 청암대학교

1 정문

2 청암관(대학본부)

3 건강복지관

부탁드려요

쾌적한 교육장소를 위해

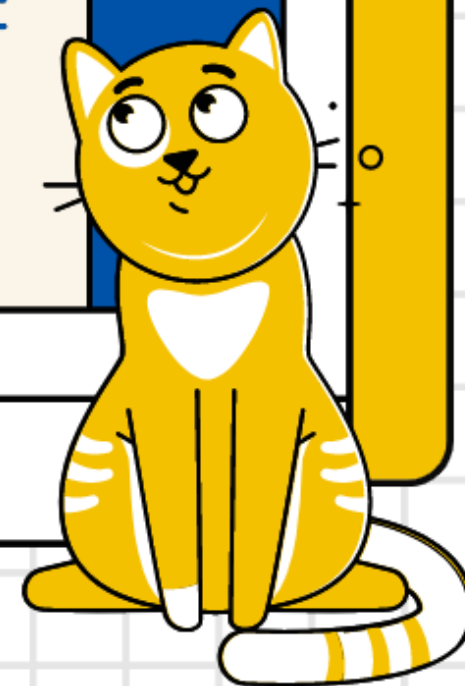
자리에 쓰레기를 버리지 말아주세요

코로나19 감염예방을 위해

마스크를 벗지 말아주세요

- 마스크 미착용시 입실 불가
- 입실시 손소독 실시(손소독제 비치)

SEARCH



좌석배치도

*수업 당일 출석부에 서명 후 좌석번호에 맞게 자리에 착석해주세요

- 퇴실시에도 서명은 필수!
- 좌석번호는 붙임파일(엑셀)을 참고해주세요

* 보건위생관리교육(CPR)수업은 코로나로 인해 일부만 실습을 실시하며, 실습 대상자 이외의 교육생은 동영상으로 CPR수업이 대체됩니다.

- 좌석번호에 음영이 있는 경우 실습대상자입니다.

칠판

	A1			A11	
	A2			A12	
	A3			A13	
	A4			A14	
	A5			A15	
	A6			A16	
	A7			A17	
	A8			A18	
	A9			A19	
	A10			A20	

칠판

	B21			B31	
	B22			B32	
	B23			B33	
	B24			B34	
	B25			B35	
	B26			B36	
	B27			B37	
	B28			B38	
	B29			B39	
	B30			B40	

칠판

	C41			C51	
	C42			C52	
	C43			C53	
	C44			C54	
	C45			C55	
	C46			C56	
	C47			C57	
	C48			C58	
	C49			C59	
	C50			C60	



	D61		D67		D72
	D62		D68		D73
	D63		D69		D74
	D64		D70		D75
	D65		D71		D76
	D66				



	E77		E82		E87
	E78		E83		E88
	E79		E84		E89
	E80		E85		E90
	E81		E86		E91
	E82				



	F92		F98		F104
	F93		F99		F105
	F94		F100		F106
	F95		F101		F107
	F96		F102		F108
	F97		F103		F109



	G110			G116	
	G111			G117	
	G112			G118	
	G113			G119	
	G114			G120	
	G115			G121	



원장사전직무교육 A~G열(건강복지관 3층 세미나실4)

칠판(무대중앙)

A열(8명) B열(8명) C열(8명) D열(8명) E열(8명) F열(8명)

	A1		B9		C17		D25		E33		F41
	A2		B10		C18		D26		E34		F42
	A3		B11		C19		D27		E35		F43
	A4		B12		C20		D28		E36		F44
	A5		B13		C21		D29		E37		F45
	A6		B14		C22		D30		E38		F46
	A7		B15		C23		D31		E39		F47
	A8		B16		C24		D32		E40		F48

G열(7명) G49 G50 G51 G52 G53 G54 G55

칠판(무대중앙)

H열(10명)

I열(10명)

K열(9명)

			H65		I75
	H56		I66		K76
	H57		I67		K77
	H58		I68		K78
	H59		I69		K79
	H60		I70		K80
	H61		I71		K81
	H62		I72		K82
	H63		I73		K83
	H64		I74		K84

식당이용 안내



✓ 육교 건너편



✓ 소라마을



✓ 청암대,제일대사이

- * 코로나 19 영향으로 교내 식당은 운영하지 않습니다.
- * 식당을 이용하고자 하는 수강생은 학교 인근 식당을 이용하시기 바랍니다.
- * **평가시험 이후 퇴실시 예산범위 내에서 간식 제공예정**

휴식장소 안내



✓ 교내산책로, 공원 등



✓ 커피숍(그라지에)



✓ 편의점(김스체인)

- * 교내 산책로, 잔디운동장, 공원, 편의점(김스체인), 커피숍(그라지에), 도서관 등
- * 각 층별 학생 휴게실
- * 건강복지관 1층(편의점, 커피숍), 5층(휘트니스), 6층(스파), 7층(식당) 등

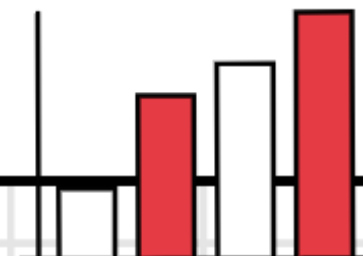
기타 문의사항

* 청암대학교평생교육원(건강복지관 3층)

- 전화 : 061-740-7107~8

- 이메일 : 7407107@ca.ac.kr

* 상담실(건강복지관 3층)



2021.07.03

마지막 수업날에 뵙겠습니다^^

THANKS

